



PRIMER TABLERO DE MADERA MACIZA
DE ECONOMIA CIRCULAR



SOSTENIBILIDAD Y ECONOMÍA CIRCULAR

OAK 2 LIFE es un claro ejemplo de producto sostenible al ser este fabricado con más de un 90% de reaprovechamiento de la madera de roble como materia prima principal, abrazando claramente los principios de la economía circular.

Es obligación de todos reivindicar e intentar concienciar en aportar soluciones que ayuden a crear productos como este, con un menor impacto en nuestro planeta.



Premiado al producto más innovador
en sostenibilidad y economía circular en la
40ª Feria Internacional FIMMA + Maderalia 2024 (Valencia, España)



OAK 2 LIFE

OAK 2 LIFE consiste en un tablero alistonado de madera maciza de roble europeo (*Quercus robur* y *Quercus petraea*) que está realizado a partir de desechos de la madera no aptos para usos estructurales, como son la parte externa del tronco o albura. Está fabricado con tecnología finger-joint, cuyos listones son encolados entre sí con cola cuya clasificación es D4 (resistente a la humedad).

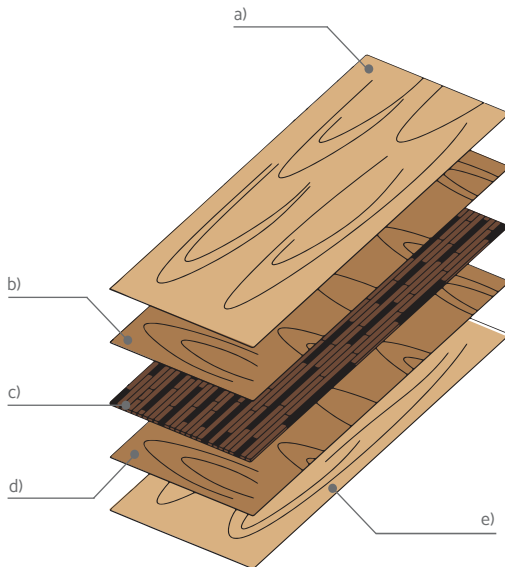
Una vez conformado el tablero se somete a un proceso de contrachapado en cada una de sus caras consiguiendo equilibrar las tensiones que se originan en este tipo de tableros de madera maciza, obteniendo un producto final mucho más estable y con estética de madera maciza.

Es en este último proceso donde se puede elegir entre los diferentes tipos de chapas según sea la estética que se busque, más o menos nudos, tamaños de estos, vetas más estables o sinuosas, disposición de grietas, etc.

También este producto ofrece la posibilidad de rusticar la superficie proporcionándole un envejecido natural que consiste en quitar las partes blandas de la madera por medio de diversas técnicas de cepillado, consiguiendo de forma mucho más intensa la estética deseada.

OAK 2 LIFE es ideal para la fabricación de piezas cuyo destino requiera de un comportamiento y estética de tablero macizo.

La principal ventaja de este producto es que se pueden realizar fresados y mecanizados que luego queden vistos (como por ejemplo los tiradores fresados en puertas), ya que su estética y alma del producto es de madera maciza.



- a) Chapa de madera (Longitudinal)
- b) Chapa de madera (Transversal)
- c) Tablero alistonado realizado con desperdicios 100% madera de roble
- d) Chapa de madera (Transversal)
- e) Chapa de madera (Longitudinal)

VENTAJAS



Estética de madera de roble natural



Permite realizar fresados y mecanizados vistos



Puede colocarse en zonas con una mayor humedad ambiental (cocinas y baños)



Formatos de tableros mayores que los tableros de madera maciza



Posibilidad de fabricar otras medidas bajo consulta



Mayor estabilidad

COMO CREAR TU TABLERO OAK 2 LIFE

01



**ELIGE
ESPESOR DEL
TABLERO**

21 mm
26 mm
32 mm
42 mm
62 mm

02



**ELIGE
TIPO DE CHAPA
DE ROBLE**

Roble Entablillado
Knotty Oak
Pippy Oak
Crack Knotty Oak

03



**ELIGE
ACABADO
SUPERFICIAL**

Liso
Poro abierto
Golpe de sierra
Segatto

Roble Entablillado

Chapa de roble que es confeccionada de forma tradicional en la que se alternan hojas de chapa de roble mallado con media figura dándole cierto movimiento al conjunto que simula la superficie de lama continua.

Calidad chapa: A/A



Knotty Oak



Chapa de roble con nudos sanos que ofrecen un aspecto más natural en dicha madera. Teniendo como peculiaridad el tener unas vetas bien definidas en sentido longitudinal.

Calidad chapa: A/A



Pippy Oak

Chapa de roble con nudos más pequeños coloquialmente conocidos como nudos de pie de gato. Esta chapa consigue un aspecto de la madera más dinámico por la curvatura de sus vetas, dándole un cierto movimiento a las mismas.

Calidad chapa: A/A



Crack Knotty Oak



Chapa de roble de aspecto envejecido por el paso del tiempo. Esta chapa contiene nudos y grietas negras que nos proporciona un aspecto rústico.

Calidad chapa: A/A



ELIGE ACABADO SUPERFICIAL

En la superficie del tablero de OAK 2 LIFE se pueden aplicar diferentes tipos de acabados superficiales para conseguir realzar la viveza de la madera por medio de diferentes tipos de efectos en función de la estética deseada.

Para ello se eliminan las partes blandas de la madera, destacando sus vetas ya que son las partes más duras de esta, dotando a la superficie de un tacto suave y sedoso, sin repelos.

Liso



Acabado superficial sin efecto aplicado, se sirve el tablero con la chapa únicamente lijada, para unificar superficie y evitar repelo. Todas las chapas se suministran por defecto en este acabado.

Poros abierto



El acabado superficial de poros abierto es el más común. El desgaste lo realizamos de forma longitudinal conforme a la dirección de la chapa potenciando la veta de esta.

Golpe de sierra



Este acabado superficial busca el mismo efecto que se crea al cortar una madera con una sierra dejando unas marcas transversales que le dan ese aspecto rústico tan característico.

Segatto



Consiste en una combinación de los acabados superficiales de poros abierto y golpe de sierra, obteniendo la suma de sus propiedades.

FICHA DE PRODUCTO



TIPOS DE CHAPA DE ROBLE:

ROBLE ENTABLILLADO	KNOTTY OAK	PIPPY OAK	CRACK KNOTTY OAK
--------------------	------------	-----------	------------------

CALIDADES DE LAS CHAPAS:

A/A (*)

(*) Otras calidades consultar.

TIPOS DE EFECTOS DE SUPERFICIE:

- 1) LISO (Sin efecto)
- 2) PORO ABIERTO
- 3) GOLPE DE SIERRA
- 4) SEGATTO

CARAS CON EFECTOS DE SUPERFICIE:

Posibilidad: Una cara / Dos caras

FICHA TECNICA

DIMENSIONES ESTANDAR DE OAK 2 LIFE

TIPO DE TABLERO	Longitud (mm)	Anchura (mm)	Espesor (mm)
OAK 2 LIFE	2950 (*)	1220 (*)	21 / 26 / 32 / 42 / 62

(*) Otras medidas consultar.

CARACTERISTICAS TECNICAS DEL TABLERO

Tolerancia Longitud (mm)	Tolerancia Anchura (mm)	Tolerancia Espesor (mm)	Tolerancia Anchura Listón (mm)	TIPO DE ENCOLADO (ALTA RESISTENCIA A LA HUMEDAD)
+ 5	+ 5	+ 0,2	+ 2	Cola blanca D4 (unión finger) Cola melamínica MUF (unión lamas) Cola blanca D4 (Contrachapados y rechapados)

PROPIEDADES FISICAS

DENSIDAD (Kg/m ³) UNE EN 323:1994	CONTENIDO DE HUMEDAD (%) UNE EN 322:1994	RESISTENCIA AL AGUA UNE 56875:2021 PARTES EN CONTACTO CON EL SUELO
720 +- 10	10 - 12 %	Sin deterioro Sin desencolado del rechapado RESULTADO CORRECTO

PROPIEDADES MECANICAS

RESISTENCIA A LA FLEXION UNE EN 310:1994 (N/mm ²)	MODULO DE ELASTICIDAD UNE EN 310:1994 (N/mm ²)	ADHESION DEL RECUBRIMIENTO UNE 56875:2021 ARRASTRE DE PARTICULAS
Perpendicular	Perpendicular	100 %
21,1	2.630	



DESCARGAR
Ficha de producto
y ficha técnica



DESCARGAR
Condiciones de
mantenimiento y
almacenamiento

Economía Circular



En el siguiente gráfico se muestra el proceso completo por el cual se destaca OAK 2 LIFE.

La elaboración del tablero esta acogida en todo momento a la economía circular consiguiendo un producto totalmente sostenible ya que se encuentra realizado con el desperdicio de la madera de roble.

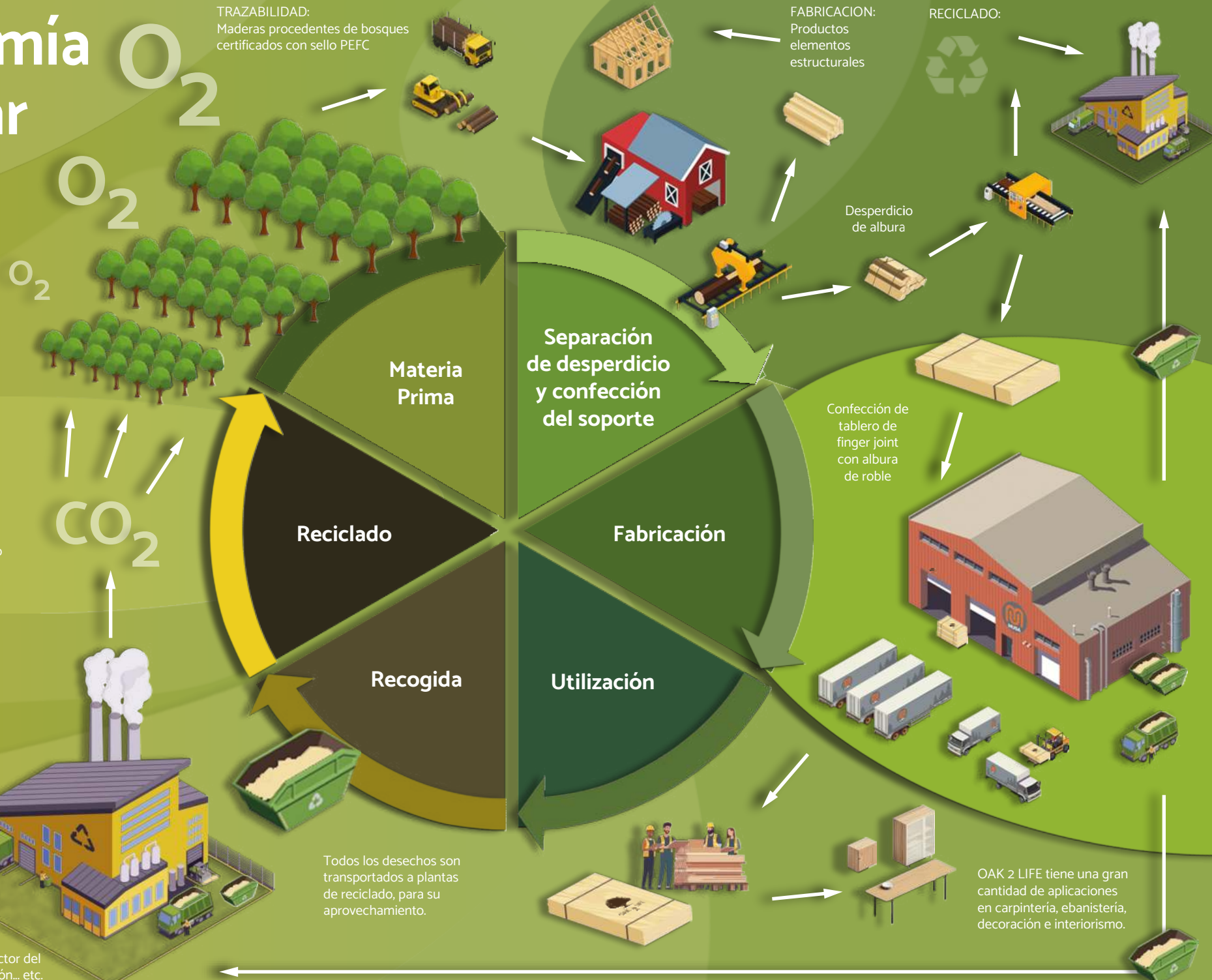
Cabe destacar que en un mercado saturado de opciones tradicionales, este producto representa un avance significativo, tanto en términos de rendimiento como de impacto ambiental.

RECICLADO: Pellets, lecho para animales, sector del mueble, sector de la construcción... etc.

TRAZABILIDAD: Maderas procedentes de bosques certificados con sello PEFC

FABRICACION: Productos elementos estructurales

RECICLADO:



Todos los desechos son transportados a plantas de reciclado, para su aprovechamiento.

OAK 2 LIFE tiene una gran cantidad de aplicaciones en carpintería, ebanistería, decoración e interiorismo.

www.oak2life.com



MADERAS UNIDAS S.A.
Ctra. Valencia km 11,900 CP: 50420
CADRETE (Zaragoza) España. Tel. +34 976 126 765

www.maderasunidas.com
comercial@maderasunidas.com

